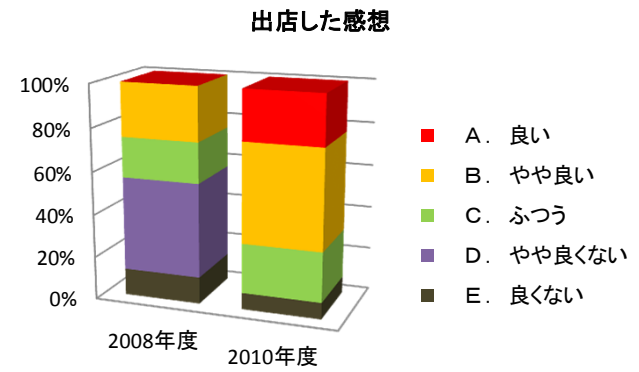


2008年度 2010年度

出店した感想

2008年度 2010年度

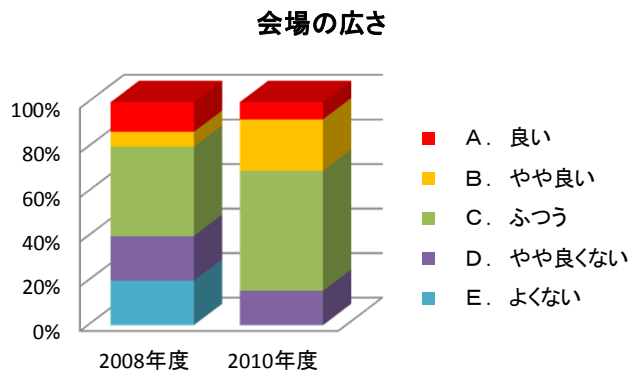
A. 良い	0%	23%
B. やや良い	25%	46%
C. ふつう	19%	23%
D. やや良くない	44%	0%
E. 良くない	13%	8%



①会場の広さ

2008年度 2010年度

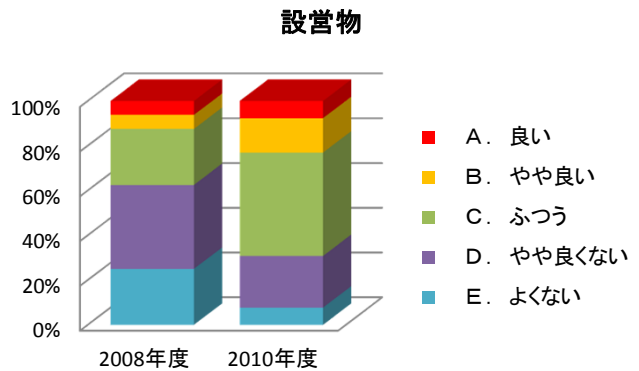
A. 良い	13%	8%
B. やや良い	7%	23%
C. ふつう	40%	54%
D. やや良くない	20%	15%
E. よくない	20%	0%



②設営物

2008年度 2010年度

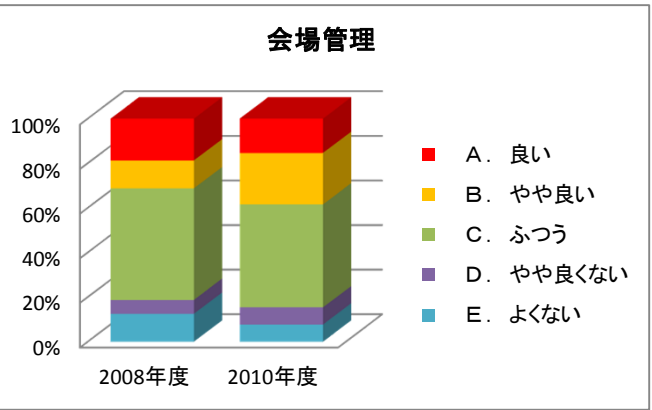
A. 良い	6%	8%
B. やや良い	6%	15%
C. ふつう	25%	46%
D. やや良くない	38%	23%
E. よくない	25%	8%



③会場管理

2008年度 2010年度

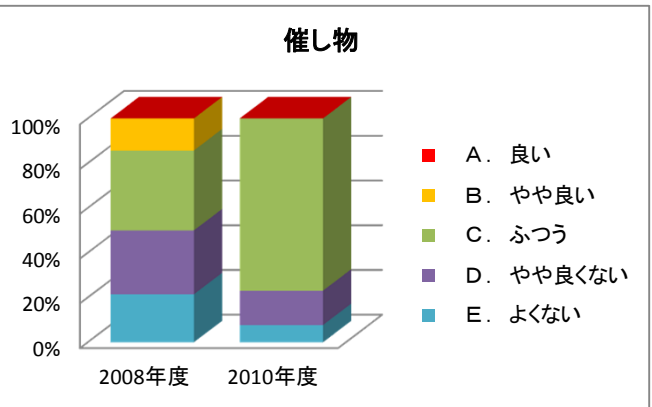
A. 良い	19%	15%
B. やや良い	13%	23%
C. ふつう	50%	46%
D. やや良くない	6%	8%
E. よくない	13%	8%



④催し物

2008年度 2010年度

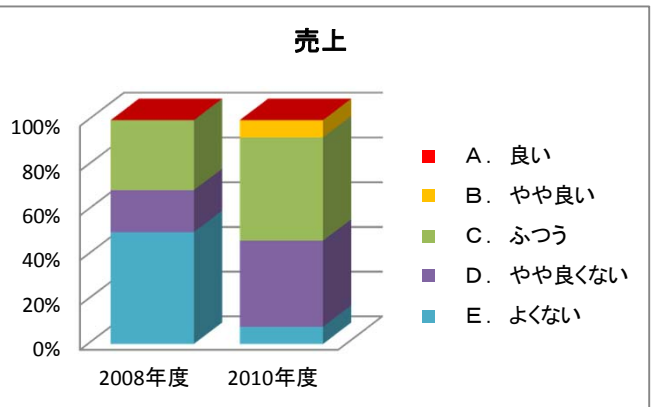
A. 良い	0%	0%
B. やや良い	14%	0%
C. ふつう	36%	77%
D. やや良くない	29%	15%
E. よくない	21%	8%



⑤売上

2008年度 2010年度

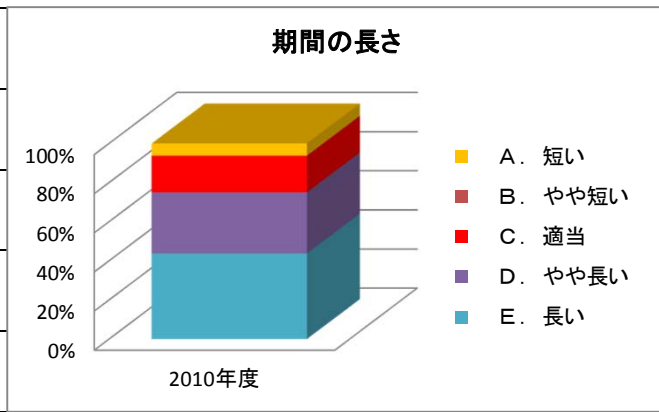
A. 良い	0%	0%
B. やや良い	0%	8%
C. ふつう	31%	46%
D. やや良くない	19%	38%
E. よくない	50%	8%



2. 期間の長さ

2010年度

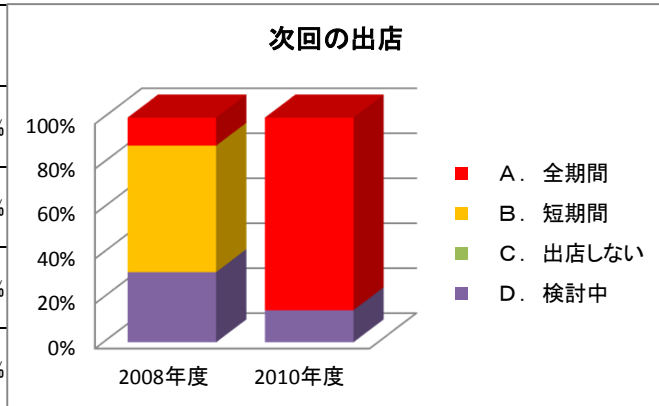
A. 短い	6%
B. やや短い	0%
C. 適当	19%
D. やや長い	31%
E. 長い	44%



3. 次回の出店

2008年度 2010年度

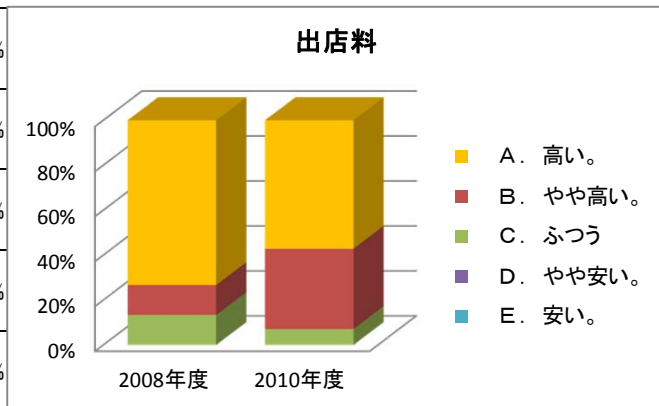
A. 全期間	13%	86%
B. 短期間	56%	0%
C. 出店しない	0%	0%
D. 検討中	31%	14%



4. 出店料

2008年度 2010年度

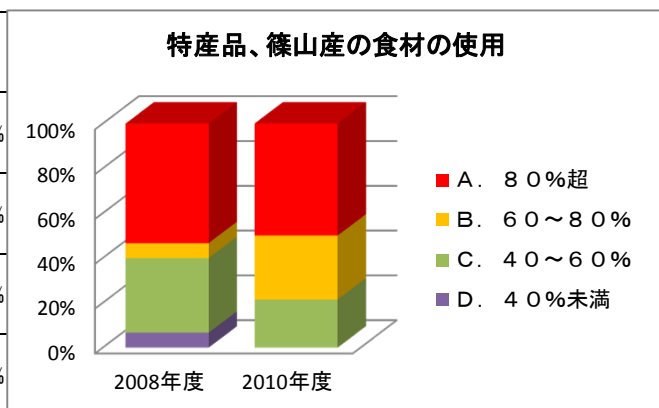
A. 高い。	73%	57%
B. やや高い。	13%	36%
C. ふつう	13%	7%
D. やや安い。	0%	0%
E. 安い。	0%	0%



5. 特産品、篠山産の食材の使用

5. 特産品、篠山産の食材の使用率 2008年度 2010年度

A. 80%超	53%	50%
B. 60~80%	7%	29%
C. 40~60%	33%	21%
D. 40%未満	7%	0%



B～Dをご回答の方

5-1. 使用しない原因	2008年度	2010年度
A. 価格	40%	45%
B. 供給量	30%	27%
C. 顧客のニーズ	30%	18%
D. その他	0%	9%

